



Reliable | Clean | Safe | Efficient Power

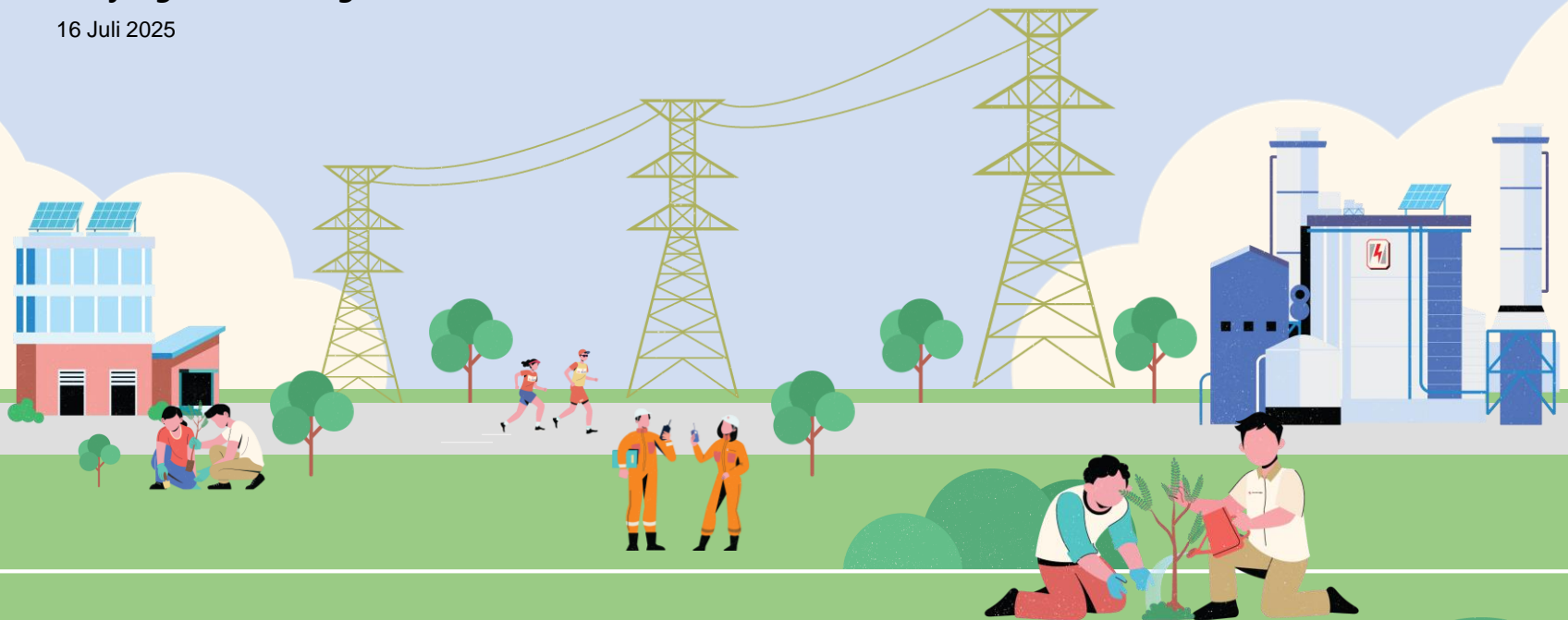


**CIKARANG LISTRINDO**  
ENERGY

# Laporan Kegiatan

**Kunjungan Tim Energi Dinas ESDM Prov. Jawa Barat**

16 Juli 2025



#Light that Brings  
Goodness

# Resume Kunjungan Tim Energi Dinas ESDM Prov. Jabar

- Latar Belakang : Dinas ESDM Provinsi Jawa Barat menindaklanjuti keputusan Direktur Jenderal Energi Baru, Terbarukan dan Konservasi Energi Kementerian Energi Sumber Daya Mineral Nomor : 181 K/006/DJE/2019 tentang Pelaporan Pengembangan Aneka Energi Baru dan Energi Terbarukan
- Tujuan Kunjungan : Peninjauan Lapangan dalam rangka Pelaporan Pembinaan dan Pengawasan Aneka EBT (Kapasitas Terpasang, Investasi) di Daerah Provinsi Jawa Barat
- Waktu Kunjungan : 16 Juli 2025
- Diskusi :
- Pihak Dinas ESDM Prov. Jabar menanyakan terkait:
    - Jenis PLTS yang digunakan oleh PT Cikarang Listrindo beserta spesifikasi teknis dan komersialnya.
  - PTCL menanggapi dengan informasi sebagai berikut:
    - Sistem interkoneksi yang digunakan adalah on grid
    - Jumlah unit yang terpasang adalah 60 unit dengan detail 59 tenant dan 1 internal
    - Kapasitas (kW) yang dihasilkan untuk internal adalah 6,2 Mwp (5 MWp *on progress*) dan tenant 38,5 MWp.
    - Produksi energy
      - Tahun 2024
        - Triwulan 1 : 7.557 juta kWh
        - Triwulan 2 : 7.265 juta kWh
        - Triwulan 3 : 7.992 juta kWh
        - Triwulan 4 : 7.998 juta kWh
      - Tahun 2025
        - Triwulan 1 : 1.500 juta kWh
        - Triwulan 2 : 2.080 juta kWh
    - Pengurangan emisi GRK tahun 2024 adalah 20.341/ton dan tahun 2025 2.472 /ton (s.d. Juni)

PTCL selanjutnya akan mengirimkan laporan PLTS secara detail kepada Dinas ESDM Prov. Jabar sesuai dengan format laporan yang ditentukan pada Minggu ke-III Juli 2025



## Penerimaan Tamu di Jababeka Plant



*Penyambutan dan Diskusi Singkat antara Management PT Cikarang Listrindo Tbk dengan Dinas ESDM Prov. Jabar*

## Kunjungan Ke Pelanggan PT Cikarang Listrindo Tbk



*Kunjungan ke PT Kayaba Indonesia untuk Meninjau dan Mengambil Data yang Diperlukan Terkait PLTS*

## Kunjungan Ke Pelanggan PT Cikarang Listrindo Tbk



*Kunjungan ke PT Mandom Indonesia Tbk untuk Meninjau dan Mengambil Data yang Diperlukan Terkait PLTS*

## Diskusi dengan Dinas ESDM

---



*Diskusi dan Melengkapi Data yang Diperlukan Terkait dengan PLTS*